

F-Line F50/F60

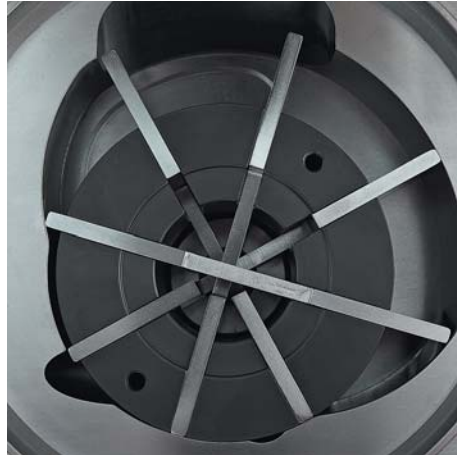
Utilisation
professionnelle
grâce à une
technique de
poussage innovante

40h

F-LINE F 60

FREY
Maschinenbau

F-LINE F50/F60 compact et performant



F-LINE la nouvelle génération de poussoirs FREY

F50/F60 sont les poussoirs sous-vide spécialement développés pour les PME. F-LINE F50 offre les mêmes possibilités de fonctions que les poussoirs sous-vide plus grands; c'est pourquoi F50 est très favorable concernant le prix et la puissance. F50/F60 maîtrise toutes les techniques de remplissage comme le poussage direct, le portionnement et le torsadage. Les grands dimensions des chambres assurent un remplissage en ménageant le produit, les résultats de production optimales peuvent être obtenus. Concernant la qualité.



Une connexion pour les mains automatiques est disponible en série.

F-LINE F50/F60 travaille avec un système par rotor sophistiqué en acier inoxydable. Grâce au revêtement plasma le rotor est extrêmement résistant à l'usure et à cause de la construction maligne et une combinaison de matériel optimale les problèmes d'usure ne sont pas en question.

La pompe à vide permet de supprimer les bulles d'air de la pâte. Vous obtenez les saucisses d'une belle présentation dont la rougeur naturelle s'améliore ultérieurement.



Accessoires optionelles augmentent l'avantage de votre F-Line F50/F60



Main automatique

Nous offrons pour nos poussoirs sous-vide une main automatique facile à utiliser. Elle facilite et accélère le pous-sage. Spécialement conçu pour le travail avec les boyaux naturels est le DHGN2. En utilisant notre main automatique, vous obtenez des saucisses bien fermes et d'une belle présentation - même en travaillant avec une vitesse de travail maximale. Vous n'avez pas besoin d'un personnel qualifié. Le montage de la main automatique est facile, elle peut être pivotée en haut avec l'engrenage de torsion. La tension des boyaux est ajustée continuellement.



DHGA

Le DHGA est équipé d'un palier céramique avec support pour le cornet porte-boyaux pour DHGN (DHR) et le Kit de roulement (ROKI). La main automatique peut également être utilisée pour les boyaux collagéniques et appelés. Le DHGA assure un entraînement continu du boyaux pendant le torsadage.

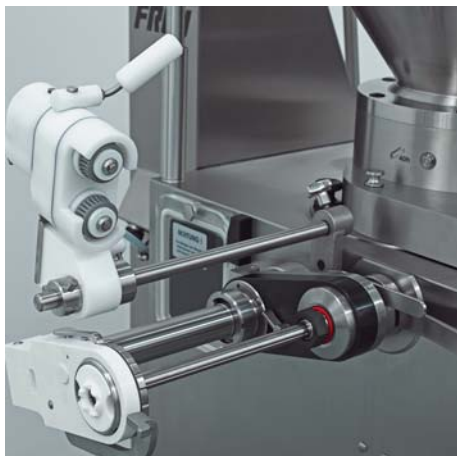
Le DHGN2 et DHGA sont sans service d'entretien, un entraînement n'est pas nécessaire.

Enfileuse de boyaux

Nous offrons également les enfileuses de boyaux pneumatiques (DA2002).

Vous pouvez gagner du temps et intensifier votre productivité.

Vous pouvez commander chez nous les cornets spéciaux ou tout autre équipement spécial qui est fait individuellement pour vous.



Technique de commande F50 - CAN60 - Perfection en détail



F-LINE F50 est équipé de la commande CAN60

Une technologie de commande la plus moderne avec système CAN-Bus offre les possibilités illimitées.

- **Le poids** peut être choisi entre 5- 100.000 g (5-999 g en pas de 0,1 g).
- **Nombre de torsion** de 0 - 9,9 tours
- **Normal et en continu**
- **Compteur de quantité digital**

- **Pause de portion**

La durée de pause peut être choisi à volonté

- **Compteur de pièces**

indique combien de pièces ont été portionnées, torsadées ou faites en direct. Bien sûr, les deux compteurs peuvent être mis sur zéro.

- **Arrêt automatique** - Arrêt après le poussage d'une certaine quantité. Pour des boyaux raflés la longueur et le nombre de pièces sont toujours pareils. Après avoir enfilé le boyaux simplement mettez la machine en marche.

- **99 programmes**

Dès que vous avez programmé des valeurs optimales (poids, nombre de torsion, vitesse etc), vous pouvez les enregistrer sous un numéro ce qui vous permet de les rappeler à tout moment. Votre avantage: pas de perte de temps dans la programmation des valeurs.

- **Détente / mécanisme de résuccion** réglable et en continu

- **Compensation du poids de la 1ère portion** - réglable en continu

- **Affichage automatique des intervalles SAV**

F-LINE F50 compte les heures de fonctionnement de votre pompe à vide et demande automatiquement un échange d'huile.

- **Commande électronique d'impulsions pour les clippeuses automatiques** (standard)



Commande IPC TC 266 de F60, utilisation via un écran tactile

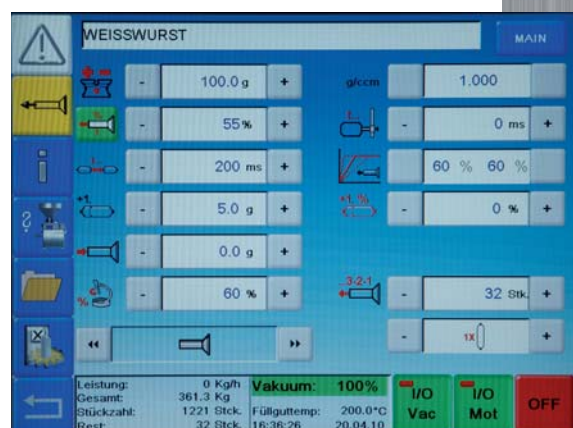
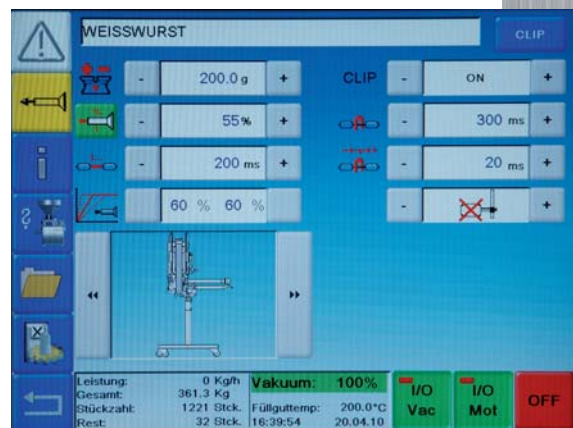
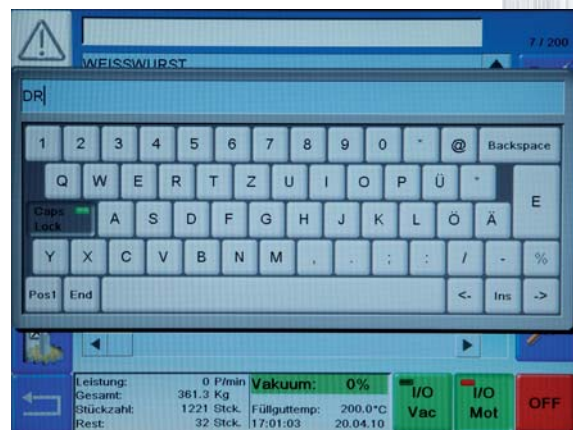
La commande de poussoir ultime avec toutes possibilités consiste d'un PC industriel avec 266 MHz et un écran tactile ergonomique de 8,4" au devant du poussoir.

Résumé des fonctions:

- **Poids**
peut être choisi entre 0,1 et 100.000 gr.
(de 0,0 - 999,9 gr en pas de 0,1 gr)
- **Nombre de torsions** de 0 - 9,9 tours
- **Temps de clippage**
- **Préselection de temps de pause** pour le portionnement et torsadage
- **Normal et en continu**
- **Programmes avec table de matières**
- **Programmes pour saucisse cuite**
- **Programmes de service et après vente**
- **Programmes d'entraînement diagnostics**
- **Compteur de quantité et de pièces, préselection de pièces**
- **Retardement et avance du torsadeur**
- **Compensation du poids de la 1ère portion**
- **Contrôle de la vitesse à réglage en continu** aussi pendant le travail
- **Contrôle du sous-vide digital**
en option: soupape électronique pour l'arrêt et le nettoyage automatique de la pompe à vide
- **Réglage automatique de la pression et du moment d'un couple**
- **Commande électronique d'impulsion pour des clippeuses**
- **Détente / mécanisme de résuccion**
- **Commande de la ligne CL- et CLPS**
- **Commande d'empreinte Patty PF130**
- **Langues différentes à ajuster**
- **Administration de programmes**
avec dispositif protecteur
- **Actualisation du software par stick USB**
- **Interface: USB, Ethernet 10/100 Mbps**
- **Connexion en ligne avec votre PC au bureau par TCP/IP**
- **Visualisation du processus de torsadage**
- **Journal des processus de poussage et des erreurs**

Interface/Connexion

Les poussoirs sont intégrés au réseau de la société et connectés avec le bureau. Le travail aux stations de poussage peut être contrôlé. La connexion est faite par le software Freeware VNC qui offre une grande diversité de fonctions par téléguidage. Le réglage des poussoirs peut être faite au bureau. Seule l'arrêt et le démarrage du poussoir doivent être faites par le levier de commande.



F50/F60 Puissant, pratique et conforme au CE-standard



F-LINE F50 standard est équipé d'une **trémie divisible de 90 litres**. Le remplissage et le nettoyage intermédiaire deviennent plus simple.

Optionnellement une **trémie de 60 litres** est disponible pour F-LINE F50/F60. L'hauteur minimal permet un remplissage épargnant l'énergie. La trémie est équipée d'une grille de sécurité qui est verrouillée électroniquement.

Avec le porte-outils démontable tout est à portée de la main.

Entraînement

Vous pouvez rarement entendre l'**entraînement Vector** de **FREY F-LINE F50**. Cette conception d'entraînement utilisé assure une grande précision de portions.

F-LINE F60 est équipé d'un **entraînement Servo** avec régulateur de positionnement: Par conséquent il atteint une précision exact des portions.

Nous avons optimisés la consommation d'énergie des entraînements, Ils travaillent à haut rendement énergétique.

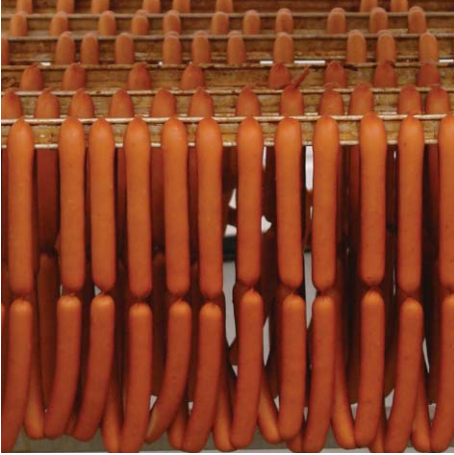


Engrenage de torsion

F-LINE F50/F60 est équipé d'un engrenage de torsion sans limite pour votre production. Il a été construit pour l'usage industriel et il a déjà fait ses preuves. Pour la production des grandes saucisses l'engrenage de torsadage peut facilement être pivoté à côté ou enlevé par la fermeture rapide. Le chemin de la pâte est très court et l'effet de graissage est réduit



Détails ergonomiques convaincants



Nettoyage et hygiène

Un nettoyage facile est la base pour des conditions hygiéniques dans la fabrication de saucisses. C'est la raison pourquoi les poussoirs FREY sont construits à surface lisse.

F-LINE correspond aux recommandations CE.

Le châssis de la machine est construit entièrement en acier inoxydable.

Un démontage facile et des transitions propres entre seulement cinq pièces sont des conditions idéales pour un nettoyage facile.

Grâce à ses dimensions minimales F-LINE F50/60 trouve une place partout.

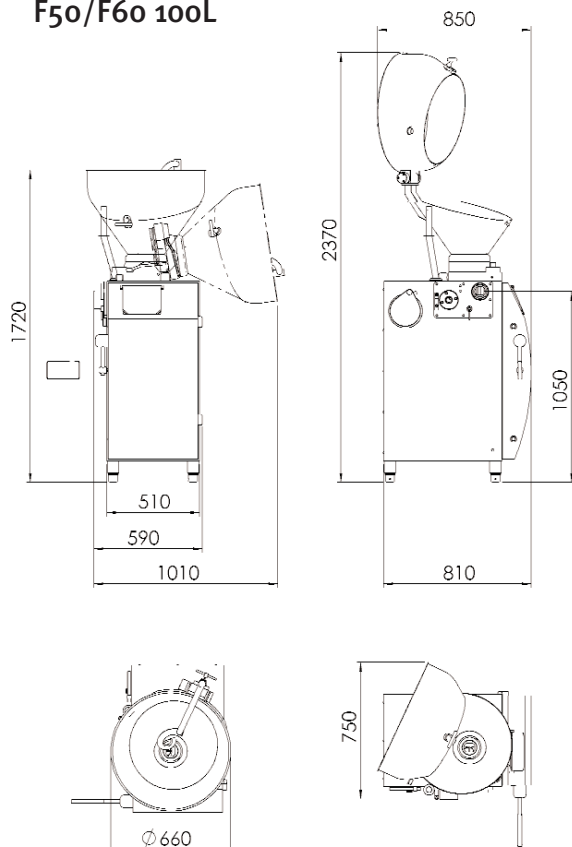


Le service clientèle

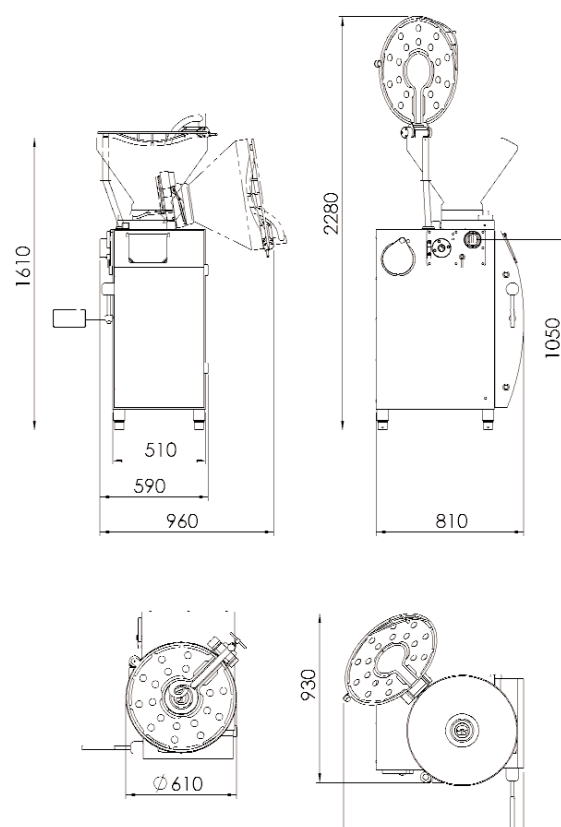
devient actuellement plus en plus important. La sûreté de nos démonstrateurs et techniciens est responsable pour la haute qualité de Frey. Notre personnel vous donne des renseignements par téléphone, fax ou e-mail pour vous aider immédiatement.



F50/F60 100L



F50/F60 60L



Données techniques:

	F50	F60
Capacité de la trémie	60/90 litres	60/90 litres
Puissance de remplissage max.	2.200 kg/h	2.900 kg/h
Pression de poussage max.	30 bar	35 bar
Capacité de la chambre	82 g	82 g
Nombre de chambres	8	8
Portionnement	5-100.000 g	5-100.000 g
Voltage	400 V / 50 Hz	400 V / 50 Hz
Entraînement rotor	Frey Vector Drive	Frey Servo
Type de commande	CAN60	TC 266
Puissance totale max.	4.40 Kw	4,20 Kw
Puissance d'asiration de la pompe à vide	16 cbm/h	16 cbm/h
Poids de la machine (net)*	390 kg	400 kg
Vitesse de portionnement max.	300 port/min	500 port/min

Voltage spécial sur demande
(augmentation du poids jusqu'à 80kg)
En option: châssis mobil
En option: soupape électrique pour le sous-vide

Sous réserve de modifications techniques

Accessoires:
Extracteur du rotor
Nettoyeur de la sortie
Notice d'utilisation
Contre-dévouteur
Graisseur
Porte-accessoires

Cornets:
Bride 73 12/24/30/42 mm
Bride 35 (torsadeur): 14/20 mm

Heinrich Frey
Maschinenbau GmbH

Fischerstraße 20
D-89542 Herbrechtingen
Allemagne

Tél.: +49 73 24 / 172 0
Fax: +49 73 24 / 172 44

Internet: www.frey-online.com
Email: info@frey-online.com